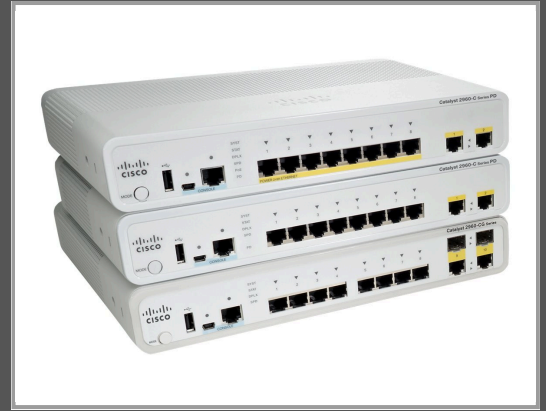


Cisco Catalyst Compact 2960CPD-8TT-L - Switch

managed - 8 x 10/100 + 2 x 10/100/1000 - Desktop

Gruppe	Netzwerkgeräte
Hersteller	Cisco
Hersteller Art. Nr.	WS-C2960CPD-8TT-L
EAN/UPC	0882658347931



Beschreibung

Bei den Cisco Catalyst Kompakt-Switches der Serie 2960-C handelt es sich um Fast Ethernet- und Gigabit Ethernet-Switches im kompakten Format, die speziell für die Verwendung außerhalb von Verteilerschränken entwickelt wurden. Kunden aus dem Enterprise- und Commercial-Bereich können die Switches für erweiterte Sicherheitservices, Unified Communications, Wireless, IP-Videokameras und andere Anwendungsbereiche in Büroumgebungen, Zweigstellen, Schulungsräumen, Kreuzfahrtschiffen und anderen Umgebungen mit eingeschränkten Verkabelungsmöglichkeiten verwenden.

Hauptmerkmale

Produktbeschreibung	Cisco Catalyst Compact 2960CPD-8TT-L - Switch - 8 Anschlüsse - managed
Gerätetyp	Switch - 8 Anschlüsse - managed
Gehäusetyp	1U
Untertyp	Gigabit Ethernet
Ports	8 x 10/100 + 2 x 10/100/1000
Leistung	Weiterleitungsleistung (Paketgröße 64 Byte): 3.8 Mpps Übertragungsleistung: 10 Gbit/s
Kapazität	Virtuelle Schnittstellen (VLANs): 255
Jumbo-Rahmenunterstützung	9018 Byte
Routing Protocol	RIP-1, RIP-2
Remoteverwaltungsprotokoll	SNMP 1, SNMP 2, RMON 1, RMON 2, RMON 3, RMON 9, Telnet, SNMP 3, SNMP 2c, HTTP, CLI
Leistungsmerkmale	DHCP Support, PoE, Auto-Negotiation, BOOTP-Unterstützung, ARP-Unterstützung, VLAN-Unterstützung, Auto-Uplink (Auto MDI/MDI-X), IGMP Snooping, Syslog-Unterstützung, DiffServ-Unterstützung, Broadcast Storm Control, Multicast Storm Control, Unicast Storm Control, STP Support, DHCP-Snooping, DTP-Unterstützung, PAgP-Unterstützung, TFTP Support, ACL Support, QoS, DAI, PoE+, STP Root Guard, UDLD, ohne Lüfter, LACP, RSPAN, NTP-Server
Produktzertifizierungen	IEEE 802.3, IEEE 802.3u, IEEE 802.3z, IEEE 802.1D, IEEE 802.1Q, IEEE 802.3ab, IEEE 802.1p, IEEE 802.3x, IEEE 802.3ad (LACP), IEEE 802.1w, IEEE 802.1x, IEEE 802.1s, IEEE 802.1ae, IEEE 802.1ab (LLDP), IEEE 802.3at
Stromversorgung	Wechselstrom 120/230 V (50/60 Hz)
Abmessungen (Breite x Tiefe x Höhe)	26.9 cm x 17.2 cm x 4.4 cm
Gewicht	1.08 kg

Ausführliche Details

Allgemein

Gerätetyp	Switch - 8 Anschlüsse - managed
Gehäusotyp	Desktop 1U
Untertyp	Gigabit Ethernet
Ports	8 x 10/100 + 2 x 10/100/1000
Leistung	Weiterleitungsleistung (Paketgröße 64 Byte): 3.8 Mpps Übertragungsleistung: 10 Gbit/s
Kapazität	Virtuelle Schnittstellen (VLANs): 255
Jumbo-Rahmenunterstützung	9018 Byte
Routing Protocol	RIP-1, RIP-2
Remoteverwaltungsprotokoll	SNMP 1, SNMP 2, RMON 1, RMON 2, RMON 3, RMON 9, Telnet, SNMP 3, SNMP 2c, HTTP, CLI
Authentifizierungsmethode	Kerberos, Secure Shell (SSH), RADIUS, TACACS+
Leistungsmerkmale	DHCP Support, PoE, Auto-Negotiation, BOOTP-Unterstützung, ARP-Unterstützung, VLAN-Unterstützung, Auto-Uplink (Auto MDI/MDI-X), IGMP Snooping, Syslog-Unterstützung, DiffServ-Unterstützung, Broadcast Storm Control, Multicast Storm Control, Unicast Storm Control, STP Support, DHCP-Snooping, DTP-Unterstützung, PAgP-Unterstützung, TFTP Support, ACL Support, QoS, DAI, PoE+, STP Root Guard, UDLD, ohne Lüfter, LACP, RSPAN, NTP-Server
Produktzertifizierungen	IEEE 802.3, IEEE 802.3u, IEEE 802.3z, IEEE 802.1D, IEEE 802.1Q, IEEE 802.3ab, IEEE 802.1p, IEEE 802.3x, IEEE 802.3ad (LACP), IEEE 802.1w, IEEE 802.1x, IEEE 802.1s, IEEE 802.1ae, IEEE 802.1ab (LLDP), IEEE 802.3at
RAM	128 MB
Flash-Speicher	64 MB
Statusanzeiger	Port Status, System, Link/Aktivität

Erweiterung/Konnektivität

Schnittstellen	8 x 10Base-T/100Base-TX - RJ-45 1 x USB Type A 1 x Konsole - Mini-USB, Typ B Management 1 x RS-232 - RJ-45 Management 2 x 10Base-T/100Base-TX/1000Base-T PoE
----------------	--

Stromversorgung

Stromversorgungsgerät	Externer Netzadapter
Erforderliche Netzspannung	Wechselstrom 120/230 V (50/60 Hz)

Verschiedenes

MTBF	471,888 Stunden
Produktzertifizierungen	GOST, CISPR 24, EN55022, VCCI Klasse A ITE, EN55024, CISPR 22, CCC, RoHS, UL 60950-1, IEC 60950-1, EN 60950-1, CSA C22.2 No. 60950-1, GB 4943

Software / Systemanforderungen

Software inbegriffen	Cisco IOS LAN Base
----------------------	--------------------

Maße und Gewicht

Breite	26.9 cm
Tiefe	17.2 cm
Höhe	4.4 cm
Gewicht	1.08 kg
Herstellergarantie	
Service und Support	Begrenzte Garantie - Austausch - Lebensdauer - Reaktionszeit: am nächsten Arbeitstag Begrenzte Garantie - Stromversorgung - 5 Jahre
Umgebungsbedingungen	
Min Betriebstemperatur	-5 °C
Max. Betriebstemperatur	40 °C
Zulässige Luftfeuchtigkeit im Betrieb	5 - 95 % (nicht kondensierend)
Min. Lagertemperatur	-25 °C
Max. Lagertemperatur	70 °C
Zulässige Luftfeuchtigkeit bei Lagerung	5 - 95 % (nicht kondensierend)

Technische Daten © 1WorldSync. Technische Änderungen und Irrtümer vorbehalten.