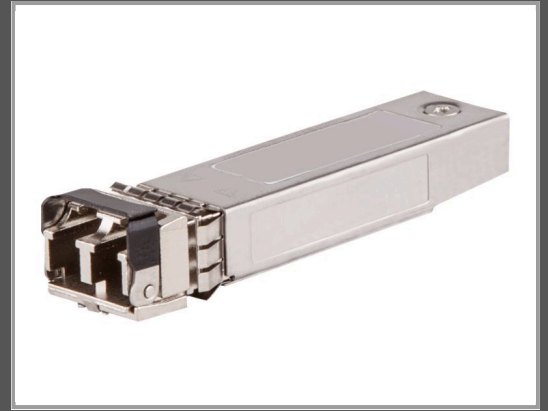


# HPE Aruba - SFP+-Transceiver-Modul - 10 GigE

10GBase-LRM - SFP+ / LC Multi-Mode - bis zu 220 m - wieder auf den Markt gebracht - für HPE Aruba 2530 - 2920 - 2930M 24 - 3800 - 3810M 40 - 3810M 48 - 6200M 24 - MACsec Advanced Module

Gruppe	Netzwerkgeräte
Hersteller	HPE
Hersteller Art. Nr.	J9152DR



## Beschreibung

HPE Aruba - SFP+-Transceiver-Modul - 10 GigE - 10GBase-LRM - SFP+ / LC Multi-Mode - bis zu 220 m - wieder auf den Markt gebracht - für HPE Aruba 2530, 2920, 2930M 24, 3800, 3810M 40, 3810M 48, 6200M 24, MACsec Advanced Module

## Hauptmerkmale

Produktbeschreibung	HPE Aruba - SFP+-Transceiver-Modul - 10 GigE
Gerätetyp	SFP+-Transceiver-Modul - SFP+ / LC Multi-Mode
Formfaktor	Plug-in-Modul
Verdrahtungstyp	10GBase-LRM
Datenübertragungsrate	10 Gbps
Data Link Protocol	10 GigE
Maximaler Übertragungsbereich	220 m
Abmessungen (Breite x Tiefe x Höhe)	1.5 cm x 5.6 cm x 1.3 cm
Gewicht	20 g
Preistyp	Wieder auf den Markt gebracht
Entwickelt für	HPE 20, 6120, 8-port 10, Gig-T PoE+/2-port 10; HPE Aruba 2530-24, 2530-48, 2920-24, 2920-48, 2920-48G-PoE+ 740, 2930M 24, 3800-24, 3800-48, 3810M 16, 3810M 24, 3810M 40, 3810M 48, 6200M 24, MACsec Advanced Module

## Ausführliche Details

	<b>Allgemein</b>
Gerätetyp	SFP+-Transceiver-Modul
Formfaktor	Plug-in-Modul
	<b>Netzwerk</b>
Anschlussstechnik	Kabelgebunden
Verdrahtungstyp	10GBase-LRM

Data Link Protocol	10 GigE
Datenübertragungsrate	10 Gbps
Maximaler Übertragungsbereich	220 m
<b>Erweiterung/Konnektivität</b>	
Schnittstellen	1 x Ethernet 10GBase-LRM - LC multi-mode
<b>Verschiedenes</b>	
Kennzeichnung	OM2
Preistyp	Wieder auf den Markt gebracht
<b>Abmessungen und Gewicht</b>	
Breite	1.5 cm
Tiefe	5.6 cm
Höhe	1.3 cm
Gewicht	20 g
<b>Informationen zur Kompatibilität</b>	
Entwickelt für	HPE 20-port Gig-T / 2-port 10-GbE SFP+ v2 zl Module, 6120XG Blade Switch, 8-port 10GbE SFP+ v2 zl Module, Gig-T PoE+/2-port 10-GbE SFP+ v2 zl HPE Aruba 2530-24G-2SFP+, 2530-24G-PoE+, 2530-24G-PoE+-2SFP+, 2530-48G-2SFP+, 2530-48G-PoE+-2SFP+, 2920-24G, 2920-24G-PoE+, 2920-48G, 2920-48G-PoE+, 2920-48G-PoE+ 740 W, 2930M 24 Smart Rate POE+ 1-Slot, 3800-24G-2SFP+, 3800-24G-2SFP+ w/o EEE, 3800-24G-PoE+-2SFP+, 3800-24G-PoE+-2SFP+ w/o EEE, 3800-24SFP-2SFP+, 3800-48G-4SFP+, 3800-48G-4SFP+ w/o EEE, 3800-48G-PoE+-4SFP+, 3800-48G-PoE+-4SFP+ w/o EEE, 3810M 16SFP+ 2-slot Switch, 3810M 24G 1-slot Switch, 3810M 24G PoE+ 1-slot Switch, 3810M 40G 8 HPE Smart Rate PoE+ 1-slot Switch, 3810M 48G 1-slot Switch, 3810M 48G PoE+ 1-slot Switch, 6200M 24G Class4 PoE 4SFP+, MACsec Advanced Module

Technische Daten © 1WorldSync. Technische Änderungen und Irrtümer vorbehalten.