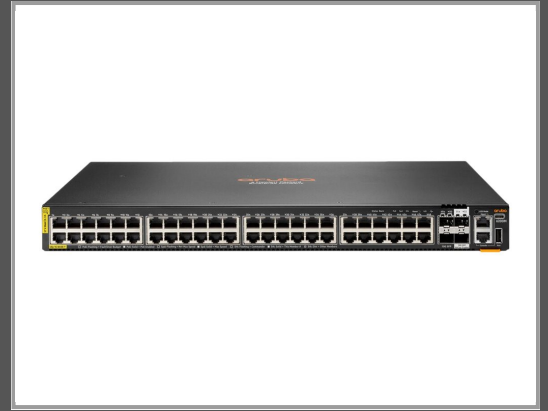


# HPE Aruba 6200M 48G Class4 PoE 4SFP+ Switch - Switch - max. Stapelentfernung 10 km - L3 - managed - 48 x 10/100/1000 (PoE+)

+ 4 x 1 Gigabit / 10 Gigabit SFP+ (Uplink / Stacking) - Front und Seite zu Hinterseite - an Rack montierbar - PoE+ (1440 W) - BTO



Gruppe	Netzwerkgeräte
Hersteller	HPE
Hersteller Art. Nr.	R8Q70A
EAN/UPC	0190017535036

## Beschreibung

HPE Aruba 6200M 48G Class4 PoE 4SFP+ Switch - Switch - max. Stapelentfernung 10 km - L3 - managed - 48 x 10/100/1000 (PoE+) + 4 x 1 Gigabit / 10 Gigabit SFP+ (Uplink / Stacking) - Front und Seite zu Hinterseite - an Rack montierbar - PoE+ (1440 W) - BTO

## Hauptmerkmale

Produktbeschreibung	HPE Aruba 6200M 48G Class4 PoE 4SFP+ Switch - Switch - max. Stapelentfernung 10 km - 48 Anschlüsse - managed - an Rack montierbar
Gerätetyp	Switch - 48 Anschlüsse - L3 - managed - stapelbar
Gehäusetyp	Front und Seite zu Hinterseite an Rack montierbar 1U
Untertyp	Gigabit Ethernet
Ports	48 x 10/100/1000 (PoE+) + 4 x 1 Gigabit / 10 Gigabit SFP+ (Uplink / Stacking)
Power Over Ethernet (PoE)	PoE+
PoE-Budget	1440 W
Leistung	Switching-Kapazität: 176 Gbps   Durchsatz: 130.9 Mpps   Latenz (1 Gbps): 2.28 µs   Latenzzeit (10 Gbps): 1.46 µs   Packet-Puffergröße: 8 MB   Mehrfachbandbreite: 40 Gbit/s
Kapazität	Switched virtual interfaces (SVIs): 128   Kapazität IPv4 Host-Tabelle: 8000   Kapazität IPv6 Host-Tabelle: 8000   IPv4-Routen (Unicast): 2000   IPv6-Routen (Unicast): 2000   IGMP-Gruppen: 1000   MLD-Gruppen: 1000   IPv4 ACL-Zugänge (Eingang): 1000   IPv6 ACL-Zugänge (Eingang): 1000   MAC ACL-Zugänge (Eingang): 1000   IPv4 ACL-Zugänge (Ausgang): 512   IPv6 ACL-Zugänge (Ausgang): 256   MAC ACL-Zugänge (Ausgang): 512
Größe der MAC-Adresstabelle	16.000 Einträge
Jumbo-Rahmenunterstützung	9220 Byte
Routing Protocol	OSPF, RIP-2, OSPFv2, OSPFv3, ECMP
Remoteverwaltungsprotokoll	SNMP, SNMP 3, SNMP 2c, CLI
Leistungsmerkmale	Layer 2 switching, ARP-Unterstützung, DiffServ-Unterstützung, Virtual Route Redundancy Protocol (VRRP)-Unterstützung, Quality of Service (QoS), Trusted Platform

	Module (TPM), Equal-Cost Multipath (ECMP), Uni-Directional Link Detection (UDLD), Deficit Weighted Round Robin (DWRR), Management Information Base (MIB), Class of Service (CoS), Type of Service (ToS), Bridge protocol data unit (BPDU), Source-Specific Multicast (SSM), Network Timing Protocol (NTP), Sicherheitsstlot (kompatibel mit Kensington Slot), Rapid PVST+ (RPVST+), DNS-Unterstützung, IGMP-Unterstützung, Unidirectional Link Detection (UDLD), Automatic Media-Dependent Interface Crossover (MDIX), Web GUI Management-Portal, Unsupported Transceiver Mode (UTM), Egress Queue Shaping (EQS)
Produktzertifizierungen	IEEE 802.3, IEEE 802.1D, IEEE 802.1Q, IEEE 802.1p, IEEE 802.3af, IEEE 802.3ad (LACP), IEEE 802.1w, IEEE 802.1s, IEEE 802.1ab (LLDP), IEEE 802.3at
Stromversorgung	Wechselstrom 100-120/200-240 V (50/60 Hz)
Abmessungen (Breite x Tiefe x Höhe)	44.2 cm x 38.5 cm x 4.4 cm
Gewicht	6.15 kg
Systemanforderungen	AOS-CX
Preistyp	BTO

## Ausführliche Details

	Allgemein
Gerätetyp	Switch - 48 Anschlüsse - L3 - managed - stapelbar
Gehäusetyp	Front und Seite zu Hinterseite an Rack montierbar 1U
Untertyp	Gigabit Ethernet
Ports	48 x 10/100/1000 (PoE+) + 4 x 1 Gigabit / 10 Gigabit SFP+ (Uplink / Stacking)
Power Over Ethernet (PoE)	PoE+
PoE-Budget	1440 W
Leistung	Switching-Kapazität: 176 Gbps   Durchsatz: 130.9 Mpps   Latenz (1 Gbps): 2.28 µs   Latenzzeit (10 Gbps): 1.46 µs   Packet-Puffergröße: 8 MB   Mehrfachbandbreite: 40 Gbit/s
Kapazität	Switched virtual interfaces (SVIs): 128   Kapazität IPv4 Host-Tabelle: 8000   Kapazität IPv6 Host-Tabelle: 8000   IPv4-Routen (Unicast): 2000   IPv6-Routen (Unicast): 2000   IGMP-Gruppen: 1000   MLD-Gruppen: 1000   IPv4 ACL-Zugänge (Eingang): 1000   IPv6 ACL-Zugänge (Eingang): 1000   MAC ACL-Zugänge (Eingang): 1000   IPv4 ACL-Zugänge (Ausgang): 512   IPv6 ACL-Zugänge (Ausgang): 256   MAC ACL-Zugänge (Ausgang): 512
Größe der MAC-Adresstabelle	16.000 Einträge
Jumbo-Rahmenunterstützung	9220 Byte
Max. Einheiten pro Stack	8
Routing Protocol	OSPF, RIP-2, OSPFv2, OSPFv3, ECMP
Remoteverwaltungsprotokoll	SNMP, SNMP 3, SNMP 2c, CLI
Verschlüsselungsalgorithmus	MD5, SSL, FIPS 140-2
Authentifizierungsmethode	RADIUS, TACACS+
Leistungsmerkmale	Layer 2 switching, ARP-Unterstützung, DiffServ-Unterstützung, Virtual Route Redundancy Protocol (VRRP)-Unterstützung, Quality of Service (QoS), Trusted Platform Module (TPM), Equal-Cost Multipath (ECMP), Uni-Directional Link Detection (UDLD), Deficit Weighted Round Robin (DWRR), Management Information Base (MIB), Class of Service (CoS), Type of Service (ToS), Bridge protocol data unit (BPDU), Source-Specific

Multicast (SSM), Network Timing Protocol (NTP), Sicherheitslot (kompatibel mit Kensington Slot), Rapid PVST+ (RPVST+), DNS-Unterstützung, IGMP-Unterstützung, Unidirectional Link Detection (UDLD), Automatic Media-Dependent Interface Crossover (MDIX), Web GUI Management-Portal, Unsupported Transceiver Mode (UTM), Egress Queue Shaping (EQS)

Produktzertifizierungen	IEEE 802.3, IEEE 802.1D, IEEE 802.1Q, IEEE 802.1p, IEEE 802.3af, IEEE 802.3ad (LACP), IEEE 802.1w, IEEE 802.1s, IEEE 802.1ab (LLDP), IEEE 802.3at
Prozessor	1 x ARM: 1.8 GHz
RAM	8 GB DDR4 SDRAM
Flash-Speicher	16 GB
<b>Erweiterung/Konnektivität</b>	
Schnittstellen	48 x 10/100/1000 Base-T (PoE+) RJ-45 PoE Class 4   4 x 1/10Gbit LAN SFP+ 2x LRM; 2x LRM/MACSec 256   1 x Konsole RJ-45   1 x Verwaltung RJ-45   1 x Konsole (USB) Type C   1 x USB Type A Host
<b>Stromversorgung</b>	
Stromversorgungsgerät	Interne Spannungsversorgung (nicht installiert)
Max. unterstützte Anzahl	2
Erforderliche Netzspannung	Wechselstrom 100-120/200-240 V (50/60 Hz)
Leistungsaufnahme im Betrieb	74 Watt
Stromverbrauch im Standby-Modus	59 Watt
<b>Verschiedenes</b>	
Zubehör im Lieferumfang	Rack-Kit (2 Säulen), Lüftereinschub (vor Ort austauschbar, Hotswap-fähig)
Produktzertifizierungen	EN 61000-3-2, IEC 61000-3-2, IEC 61000-3-3, IEC 61000-4-11, IEC 61000-4-2, IEC 61000-4-3, IEC 61000-4-4, IEC 61000-4-5, IEC 61000-4-6, IEC 61000-4-8, EN 61000-3-3, ICES-003 Klasse A, RoHS, Laser Class 1, WEEE, VCCI Class A, IEC 60950-1:2005 + A1:2009 + A2:2013, CISPR 35, EN 60825-1:2014, EN 61000-3-2:2019, IEC 60825-1:2014 Class 1, UL 62368-1 Third Edition, EN 61000-3-3:2013/A1:2019, IEC 62368-1:2018 Third Edition, EN 55035:2017+A11:2020, EN 62368-1:2014+A11:2017 2nd Ed., EN 62368-1:2020+A11:2020 3rd Ed., BS EN 62368-1:2014 + A11:2017 2nd Ed, BS EN 62368-1:2020 + A11:2020 3rd Ed, IEC 62368-1:2014 2nd Ed, CNS 15598-1:2020, CISPR 32 Ed 2.1: 2019 Class A, CISPR 35 Ed 1.0:2016, CSA 22.2 No.62368-1 Third Edition, EN 55032:2015 + A11:2020 Class A, FCC 47 CFR part 15B:2014 Class A
Preistyp	BTO
<b>Software / Systemanforderungen</b>	
Erforderliches Betriebssystem	AOS-CX
<b>Maße und Gewicht</b>	
Breite	44.2 cm
Tiefe	38.5 cm
Höhe	4.4 cm
Gewicht	6.15 kg
<b>Herstellergarantie</b>	
Service und Support	Begrenzte Garantie - Lebensdauer
<b>Umgebungsbedingungen</b>	

Min Betriebstemperatur	0 °C
Max. Betriebstemperatur	45 °C
Zulässige Luftfeuchtigkeit im Betrieb	15 - 95% (nicht kondensierend)
Min. Lagertemperatur	-40 °C
Max. Lagertemperatur	70 °C
Zulässige Luftfeuchtigkeit bei Lagerung	15 - 90% (nicht kondensierend)

Technische Daten © 1WorldSync. Technische Änderungen und Irrtümer vorbehalten.