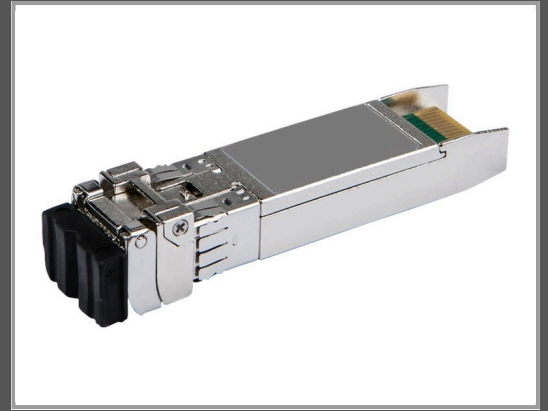


# HPE Aruba - SFP28 Empfängermodul - 25 Gigabit LAN

Ethernet 25GBase-ESR - LC Multi-Mode - bis zu 400 m - wieder auf den Markt gebracht - für HPE Aruba 8325-48Y8C; CX 8360-12C V2 - 8360-16Y2C V2

|                     |                |
|---------------------|----------------|
| Gruppe              | Netzwerkgeräte |
| Hersteller          | HPE            |
| Hersteller Art. Nr. | JL485AR        |



## Beschreibung

25G SFP28 LC eSR 400 m MMF-Transceiver zur Verwendung in ausgewählten Aruba-Produkten.

## Hauptmerkmale

|                                     |   |
|-------------------------------------|---|
| Produktbeschreibung                 | HPE Aruba - SFP28 Empfängermodul - 25 Gigabit LAN   |
| Gerätetyp                           | SFP28 Empfängermodul - LC Multi-Mode                |
| Formfaktor                          | Plug-in-Modul                                       |
| Verdrahtungstyp                     | Ethernet 25GBase-ESR                                |
| Datenübertragungsrage               | 25 Gbps   |
| Data Link Protocol                  | 25 Gigabit LAN                                      |
| Maximaler Übertragungsbereich       | 400 m   |
| Abmessungen (Breite x Tiefe x Höhe) | 1.5 cm x 5.6 cm x 1.3 cm                            |
| Gewicht                             | 20 g  |
| Preistyp                            | Wieder auf den Markt gebracht                       |
| Entwickelt für                      | HPE Aruba 8325-48Y8C; CX 8360-12C V2, 8360-16Y2C V2 |

## Ausführliche Details

| Allgemein                     |                      |
|-------------------------------|----------------------|
| Gerätetyp                     | SFP28 Empfängermodul |
| Formfaktor                    | Plug-in-Modul        |
| Netzwerk                      |                      |
| Anschlusstechnik              | Kabelgebunden        |
| Verdrahtungstyp               | Ethernet 25GBase-ESR |
| Data Link Protocol            | 25 Gigabit LAN       |
| Datenübertragungsrage         | 25 Gbps              |
| Maximaler Übertragungsbereich | 400 m                |

**Erweiterung/Konnektivität**

|                |  |
|----------------|--|
| Schnittstellen | 1 x Ethernet 25GBase-ESR - LC multi-mode |
|----------------|--|

**Verschiedenes**

|          |                               |
|----------|-------------------------------|
| Preistyp | Wieder auf den Markt gebracht |
|----------|-------------------------------|

**Abmessungen und Gewicht**

|        |        |
|--------|--------|
| Breite | 1.5 cm |
|--------|--------|

|       |        |
|-------|--------|
| Tiefe | 5.6 cm |
|-------|--------|

|      |        |
|------|--------|
| Höhe | 1.3 cm |
|------|--------|

|         |      |
|---------|------|
| Gewicht | 20 g |
|---------|------|

**Informationen zur Kompatibilität**

|                |   |
|----------------|---|
| Entwickelt für | HPE Aruba 8325-48Y8C<br>HPE Aruba CX 8360-12C V2, 8360-16Y2C V2 |
|----------------|---|

Technische Daten © 1WorldSync. Technische Änderungen und Irrtümer vorbehalten.